

2025 **RAPPORT RSE CLINITEX**

RENDRE LE MONDE PLUS BEAU



SOMMAIRE

Edito.....	3
Le Groupe Clinitex.....	4
Une aventure humaine.....	4
Notre métier.....	4
Chiffres clés 2025 et implantations.....	5
Notre certification B Corp.....	6
Notre raison d’agir et nos valeurs.....	6
Gouvernance et stratégie RSE.....	8
Périmètre d’application de la stratégie RSE.....	8
Pilotage de la démarche.....	8
Nos parties prenantes.....	9
Nos enjeux RSE.....	9
Notre contribution aux Objectifs du Développement Durable.....	10
Rendre le monde plus beau pour nos clients.....	11
Notre promesse client	11
Pilotage de la qualité.....	12
Partenaire engagé.....	12
Rendre le monde plus beau pour nos collaborateurs.....	13
Bien-être et conditions de travail.....	13
Santé et sécurité.....	15
Diversité et inclusion.....	16
Développement des talents.....	17
Dialogue social.....	19
Indicateurs sociaux.....	20
Rendre le monde plus beau pour notre planète.....	21
Réduction des émissions de gaz à effet de serre.....	21
Adaptation au changement climatique.....	22
Consommation responsable et gestion des ressources.....	22
Indicateurs environnementaux.....	24
Rendre le monde plus beau pour nos territoires.....	25
Ethique des affaires.....	25
Sécurité de l’information.....	26
Achats responsables.....	26
Initiatives solidaires.....	27
Indicateurs sociétaux.....	29
Annexe VSME.....	30



Edito de la “Direction”...

CELLE QUI MONTRE LE CHEMIN.

Chez Clinitex, notre métier c’est la propreté des locaux professionnels. Avec une conviction corrélée : faire en sorte que nos agents soient heureux d’aller travailler. Parce que nous avons compris très tôt — dès la création de l’entreprise — que quand un agent de propreté est heureux, la qualité de la prestation est décuplée et nos clients encore plus satisfaits. Et quand nos clients sont enchantés, nous consacrons toute notre énergie à prendre soin de ce qui nous dépasse : la planète, le collectif, l’avenir.

Notre raison d’agir, c’est rendre le Monde plus beau. Pas un slogan sur un mur mais une boussole du quotidien qui guide chacune de nos décisions : prendre soin des lieux, créer du lien humain, contribuer à une société plus belle et plus juste.

Clinitex s’est construite sur un modèle décalé. Management inspiré de Montessori, confiance donnée avant d’être méritée, autonomie réelle, droit à l’erreur. On ne demande pas à nos collaborateurs d’exécuter une fiche de fonction : on leur demande d’incarner une mission. C’est cette culture — participative, libre, exigeante — qui porte naturellement notre démarche RSE. Elle n’a pas été décrétée d’en haut. Elle est venue d’en bas, par l’engagement volontaire de ceux qui font l’entreprise chaque jour.

Cette année, nous avons voulu structurer tout ça pour poser un cap clair, mesurer nos avancées, et assumer honnêtement nos marges de progrès.

Notre ambition est simple : être utiles. Utiles à nos clients, utiles à nos équipes, utiles à la société. Progresser sans cesse, questionner nos pratiques, et donner à chacun les moyens d’agir.

Je remercie nos clients, nos collaborateurs et nos partenaires pour leur confiance. Ce rapport n’est pas un aboutissement. C’est un point d’étape — et un engagement : continuer, avec humilité et détermination, à rendre le Monde plus beau.

Edouard Pick
PDG de Clinitex

A handwritten signature in black ink, appearing to be 'Edouard Pick', written over a blue curved background element at the bottom right of the page.

LE GROUPE CLINITEX



UNE AVENTURE HUMAINE

Authentique aventure familiale née dans le Nord de la France, Clinitex s'est imposée depuis plus de 40 ans comme un acteur de référence du nettoyage de locaux professionnels. Aujourd'hui présente dans la plupart des grandes villes françaises, l'entreprise compte plus de 3 500 collaborateurs portés par la même énergie.

Clinitex se distingue par un modèle managérial unique, inspiré de la pédagogie Montessori, fondé sur la liberté, l'autonomie et la responsabilité de chacun. Cette singularité nous a permis de devenir, dès 2021, la première entreprise de nettoyage de locaux professionnels certifiée B Corp en France.

NOTRE MÉTIER

Chez Clinitex, nous faisons bien plus que du nettoyage. Nous exerçons un métier de service essentiel, qui nous place chaque jour au contact de milliers de clients et de collaborateurs. Ce lien humain est au coeur de notre mission, que nous avons choisi d'accomplir avec engagement, respect et responsabilité.

Nous intervenons dans des secteurs variés pour garantir propreté, hygiène, sécurité et bien-être. Notre offre s'adapte aux spécificités de chaque secteur d'activité.



Nos secteurs d'intervention :

- Bureaux
- Écoles et établissements scolaires
- Cliniques, hôpitaux, établissements de santé
- Copropriétés
- Sites industriels
- Entrepôts logistiques
- Événementiel et magasins



Nos services :

- Nettoyage régulier
- Lavage de vitres
- Remise en état
- Bionettoyage
- Nettoyage de fin de chantier
- Nettoyage après sinistre
- Nettoyage de sols par brossage mécanisé
- Nettoyage des environnements extérieurs
- Brillance du marbre
- Shampoing moquette

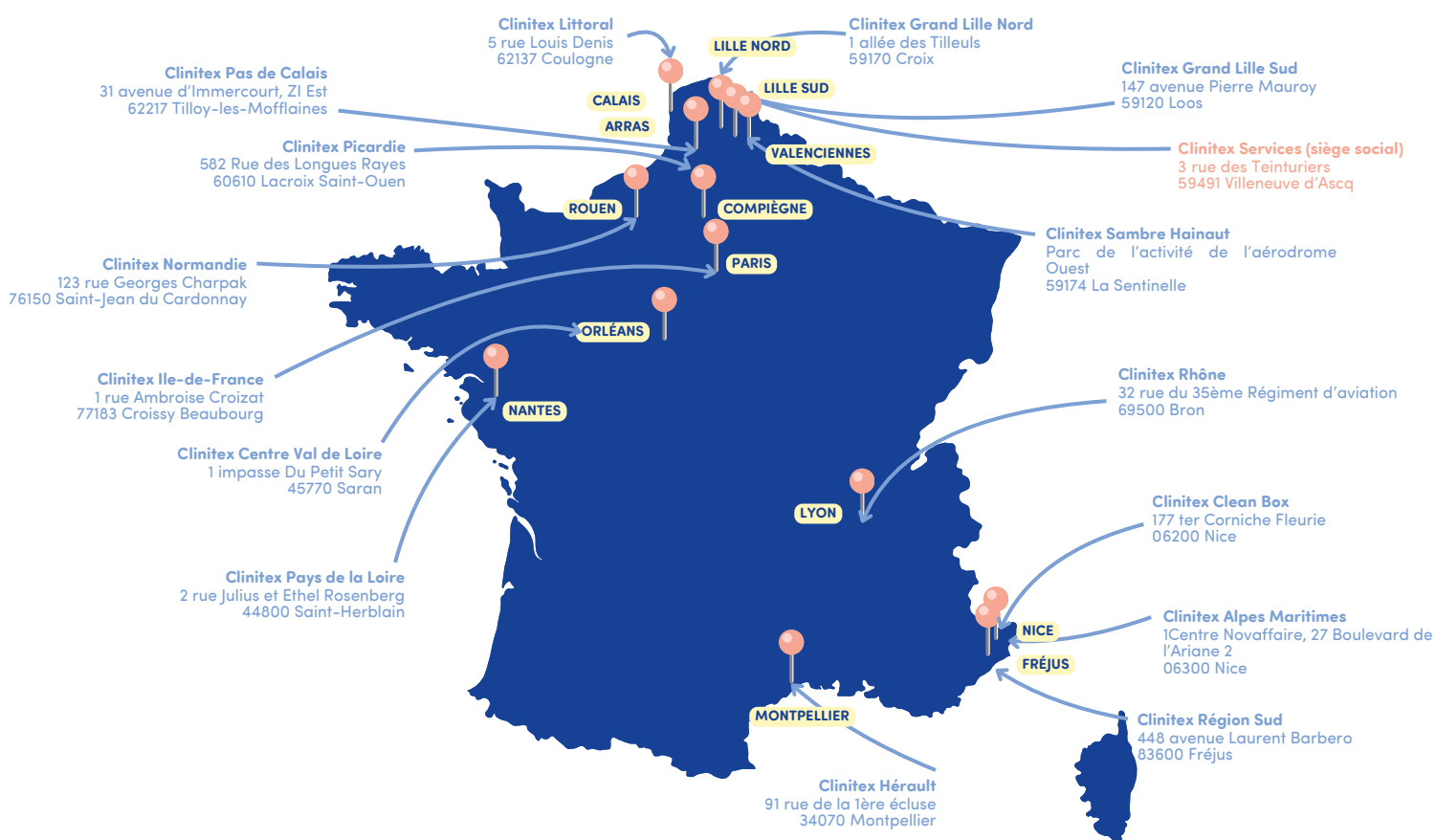


CHIFFRES CLÉS

- 3 500 collaborateurs
- 6 000 clients partenaires
- 67 millions d'euros de chiffre d'affaires
- 15 agences en France

NOS AGENCES

Ce rapport RSE consolidé et les indicateurs qu'il contient couvrent l'ensemble de nos 15 agences réparties sur le territoire français.



NOTRE CERTIFICATION B CORP

Entreprise



Certifiée

Clinitex est certifiée B Corp depuis 2021. B Corp est l'un des labels les plus exigeants au monde en matière de performance sociale, sociétale et environnementale. Il évalue l'ensemble de nos pratiques: gouvernance, collaborateurs, communautés, environnement, clients. Pour nos partenaires, cette certification est la garantie que nos engagements ne sont pas de simples déclarations, ils sont mesurés, audités et reconnus.

En devenant la première entreprise française du secteur du nettoyage professionnel à obtenir cette certification, nous affirmons notre volonté de transformer notre métier et de prouver qu'excellence opérationnelle et impact positif peuvent aller de pair. Au-delà du label, nous sommes également fiers d'avoir rejoint la communauté B Corp constituée d'entreprises engagées.



B Corp Party 2025

NOTRE RAISON D'AGIR

Chez Clinitex, nous sommes animés par une conviction forte : rendre heureux nos collaborateurs pour enchanter nos clients et, ensemble, prendre soin de la planète. C'est ainsi que nous agissons chaque jour pour remplir notre mission :

**RENDRE LE MONDE
PLUS BEAU**

Ce n'est pas un simple slogan, c'est notre boussole qui oriente toutes nos actions. Rendre le monde plus beau en prenant soin des lieux, en tissant des liens humains durables et en contribuant à une société plus juste et plus responsable. Cette mission nous pousse sans cesse à progresser, à porter un regard neuf sur notre métier et à faire évoluer nos pratiques.

NOS VALEURS

Nos valeurs constituent le socle de notre culture d'entreprise et inspirent chacun de nos collaborateurs au quotidien. Elles figurent en première ligne de tous nos contrats de travail, rappelant à chaque instant l'engagement qui nous unit.



CONFIANCE

Base de toutes les relations en interne, comme en externe. Transparence, sincérité et fiabilité : dire ce que l'on fait, respecter la parole donnée et reconnaître ses erreurs.



ENGAGEMENT

Tenir ses promesses et s'impliquer pleinement dans ses missions avec conscience et persévérance : aller au bout de ses engagements et proposer des solutions sans rien lâcher.



RESPONSABILITÉ

Honorer sa mission au service de l'organisation en connaissant ses objectifs et en alignant ses paroles et ses actes pour agir en autonomie.



ESPRIT D'ÉQUIPE

Privilégier le collectif à l'individuel en valorisant l'entraide, la communication constructive, l'écoute, le respect des rôles, le soutien mutuel et la célébration des succès ensemble.



AUDACE

Oser, expérimenter, tester de nouvelles idées et sortir de sa zone de confort pour progresser.



BONNE HUMEUR

Contribuer à un climat positif et chaleureux en choisissant d'être souriant, disponible et optimiste, car la bonne humeur se vit et se transmet naturellement.

GOUVERNANCE & STRATÉGIE RSE



PÉRIMÈTRE D'APPLICATION DE LA STRATÉGIE RSE

La stratégie RSE de Clinitex s'applique à l'intégralité de nos activités et services associés. Ce périmètre englobe nos 15 agences réparties sur le territoire français ainsi que notre siège social situé à Villeneuve-d'Ascq. Elle concerne l'ensemble de nos 3500 collaborateurs et guide nos interactions avec nos 6000 clients partenaires.

Pour structurer notre démarche de reporting, nous nous appuyons sur la norme VSME (Voluntary Sustainability Reporting Standard for non-listed SMEs) dans sa version complète. Une annexe VSME permettant de retrouver les exigences de la norme est disponible en fin de document. Dans un souci de transparence et d'amélioration continue, nous nous engageons à actualiser et publier annuellement ce rapport RSE, témoignant ainsi de nos progrès et de nos engagements.



PILOTAGE DE LA DÉMARCHE

Fidèle à son identité d'entreprise libérée et à son modèle managérial inspiré de la pédagogie Montessori, Clinitex a développé un mode de gouvernance RSE fondé sur l'engagement volontaire et l'autonomie de ses collaborateurs.

L'initiative au cœur de l'action

Chez Clinitex, chaque collaborateur a la liberté de s'emparer d'un enjeu RSE selon ses appétences et ses envies. Cette approche permet de mobiliser l'intelligence collective et de faire émerger des initiatives ancrées dans les réalités du terrain. Le service RSE assure la cohérence et la coordination de l'ensemble de la démarche.

Les comités thématiques : espaces de co-construction

Clinitex s'appuie sur plusieurs comités thématiques animés par des collaborateurs volontaires, qui constituent de véritables lieux de partage et de co-construction : Santé & Sécurité, Handicap, Expérience Client, Achats Responsables, RSE, Datas ou encore le comité Fonds de dotation.

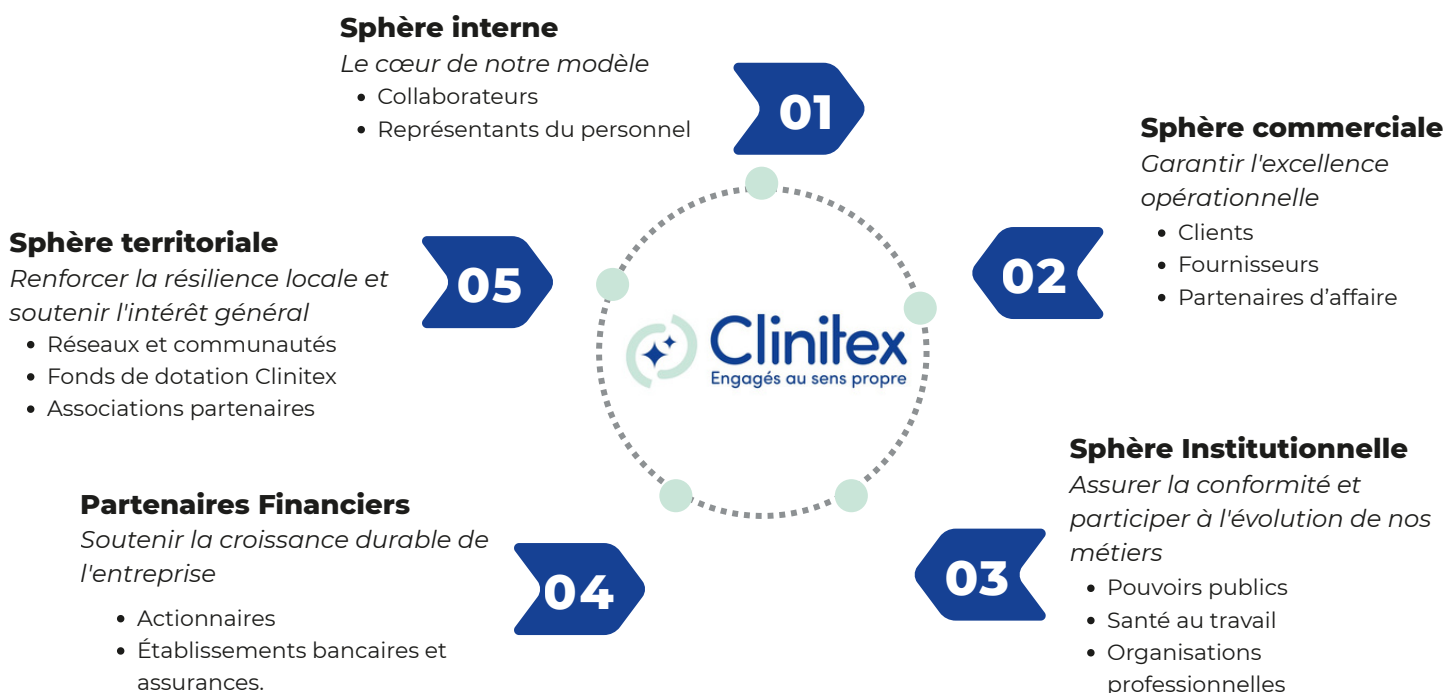
Ces instances permettent d'identifier les enjeux prioritaires, de définir collectivement les plans d'action et d'assurer un suivi régulier de leur mise en œuvre.

Le comité de pilotage : alignement stratégique

Le comité de pilotage se réunit régulièrement pour assurer la cohérence stratégique de la démarche RSE avec les objectifs globaux de l'entreprise, valider les grandes orientations et allouer les ressources nécessaires.

NOS PARTIES PRENANTES

Clinitex entretient un dialogue régulier avec son écosystème pour coconstruire sa stratégie de durabilité.

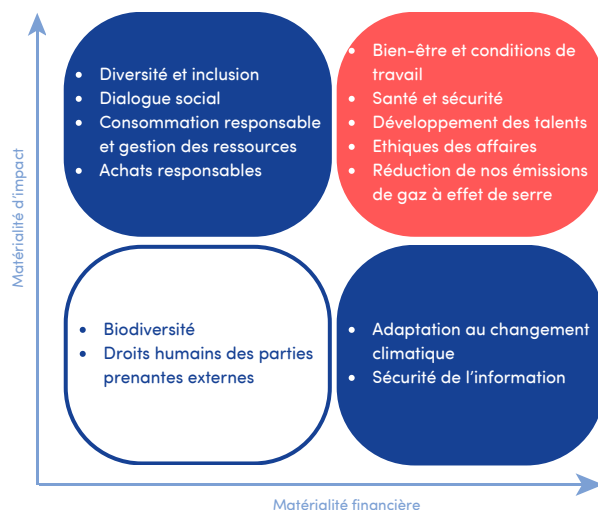


NOS ENJEUX RSE

Bien que l'analyse de double matérialité ne soit pas exigée pour Clinitex, nous avons choisi de nous prêter à cet exercice structurant afin de prendre du recul sur nos enjeux de durabilité et d'identifier nos priorités d'action selon deux angles complémentaires :

- Matérialité d'impact : les impacts réels de notre activité sur l'environnement et la société.
- Matérialité financière : l'influence des enjeux de durabilité sur notre performance économique et notre pérennité.

Cette analyse nous permet de cibler nos actions sur les enjeux qui ont le plus d'impact, tant pour notre activité que pour nos parties prenantes.



Pour répondre à ces enjeux, nous avons structuré notre démarche RSE autour de notre mission, Rendre le monde plus beau, déclinée en quatre axes d'engagement :



Les chapitres suivants détaillent, pour chacun de ces axes, nos engagements, nos objectifs, nos plans d'actions, et nos indicateurs de performance.

NOTRE CONTRIBUTION AUX OBJECTIFS DU DÉVELOPPEMENT DURABLE

Clinitex s'engage à créer un impact positif durable en alignant sa stratégie sur les Objectifs de Développement Durable des Nations Unies.



RENDRE LE MONDE PLUS BEAU POUR NOS CLIENTS



Nos équipes interviennent chaque jour pour transformer les locaux de nos clients en espaces propres, sains et agréables. Notre métier, souvent invisible, joue pourtant un rôle essentiel pour le confort, la qualité de vie au travail et la sérénité des usagers.

Parce que chaque lieu a ses contraintes et ses usages, nous mettons au service de nos clients une expertise adaptée à chaque secteur d'activité et une offre de prestations couvrant aussi bien le nettoyage régulier que des besoins plus spécifiques (bionettoyage, remise en état, fin de chantier, après sinistre...).

Objectifs 2030 :

- **Maintenir une note de satisfaction clients supérieur à 8/10 au niveau du Groupe.**
- **Déployer le Clin'Spray sur l'ensemble de nos sites clients afin de préserver la santé des usagers.**

NOTRE PROMESSE CLIENT

Pour construire une relation de confiance et un service de qualité au quotidien, notre promesse client s'appuie sur quatre piliers complémentaires :



FLUIDITÉ

Mettre en place une communication efficace pour simplifier toutes les interactions avec nos clients.



RÉACTIVITÉ

S'adapter rapidement et efficacement face aux demandes pour apporter au client de la sérénité au quotidien.



TRANSPARENCE

Adopter une communication sincère et en temps réel avec le client. Lui transmettre tous les éléments ou preuves nécessaires.



PROXIMITÉ

Faire vivre notre proximité géographique et relationnelle au travers d'échanges agréables, de rencontres conviviales, de visites chez nos clients.

PILOTAGE DE LA QUALITÉ

La qualité ne se décrète pas, elle se pilote et se mesure. Nous nous appuyons sur un dispositif structuré : études de satisfaction, Pôle Expérience Client, enquêtes régulières et suivi de KPI dédiés en agence. Au quotidien, chaque client dispose d'un interlocuteur privilégié, d'outils de traçabilité et de ticketing permettant de remonter toute alerte sur les prestations, ainsi qu'un accès simplifié aux documents utiles (contrats, factures, plans de prévention...).

Cette transparence opérationnelle permet de piloter et maîtriser la qualité de nos prestations.

PARTENAIRE ENGAGÉ

Nous sélectionnons rigoureusement des produits écolabellisés à faible impact pour préserver la santé des usagers comme celle de nos collaborateurs. Nous proposons également le Clin'Spray, innovation Clinitex produisant un désinfectant naturel par électrolyse de sel, directement sur site.



Au-delà de la prestation, nous accompagnons la transition écologique de nos clients : calcul de l'empreinte carbone des prestations via notre calculette carbone s'appuyant sur la Base Carbone de l'ADEME, et animation d'ateliers thématiques (tri des déchets, Fresque du Climat, Impact'Oie...).

Enfin, parce que la qualité se construit aussi dans la relation, nous tenons à créer de vraies connexions humaines avec nos clients en les conviant à des moments de partage qui dépassent le cadre contractuel : crémaillères d'agence, La Fidel', Rencontres Clients, petits déjeuners...



La Fidel' 2025

RENDRE LE MONDE PLUS BEAU POUR NOS COLLABORATEURS



BIEN-ÊTRE ET CONDITIONS DE TRAVAIL

Chez Clinitex, nous sommes convaincus qu'un service de qualité repose sur l'épanouissement de nos collaborateurs. Inspirés par la pédagogie Montessori, la confiance et l'autonomie sont au cœur de notre mode de fonctionnement. Cette approche valorise la responsabilisation de chacun et favorise l'évolution professionnelle.

Objectifs 2030 :

- **Maintenir un taux de satisfaction et de bien-être au travail supérieur à 90% (enquête réalisée par un organisme indépendant).**
- **Garantir à 100% de nos salariés un accès autonome et instantané aux acomptes sur salaire via l'application Elsa.**
- **Valoriser nos rituels de reconnaissance (Trophées Clinitex et "Wahou") dans toutes nos agences afin de célébrer les initiatives remarquables et l'engagement des agents de propreté.**

Des collaborateurs heureux

Nous évaluons régulièrement la satisfaction de nos équipes via un cabinet indépendant, garantissant des retours authentiques sur la charge de travail, l'équilibre vie professionnelle-personnelle et les conditions de travail.

Résultat :

93% DE NOS COLLABORATEURS SE DISENT HEUREUX CHEZ CLINITEX

Faciliter le quotidien

Clinitex a développé Elsa, une application mobile pensée pour simplifier la vie de nos agents de propreté. Cet outil intuitif permet à chacun, en toute autonomie depuis son téléphone, de poser des congés, commander du matériel, se verser un acompte sur salaire, contacter son manager, déposer un justificatif, suivre les actualités de l'entreprise, ou encore suivre des formations en ligne. L'application est traduite en 8 langues (anglais, espagnol, portugais, arabe, roumain, Italien, albanais).



VALORISER L'ENGAGEMENT

La reconnaissance de l'engagement au travail est le moteur de notre culture d'entreprise. Chez Clinitex, nous célébrons l'excellence et l'entraide à travers des rituels qui donnent de la visibilité aux métiers de la propreté, trop souvent invisibilisés.



Les trophées Clinitex

Ils récompensent annuellement les initiatives marquantes et les parcours exemplaires de nos agents de propreté.



Les Wahou !

Des marques de reconnaissance spontanées destinées à souligner des gestes remarquables ou des comportements exemplaires au quotidien.



Une organisation au service de la qualité de vie

Clinitex mise sur un mode d'organisation qui place le bien-être de tous au cœur de ses priorités. Nos équipes administratives bénéficient d'horaires et de télétravail libres, d'autonomie dans leurs décisions et de transparence salariale. Pour nos agents de propreté, nous privilégions systématiquement le travail en journée et en horaires continus, favorisant un équilibre optimal et facilitant l'accès aux transports.

SANTÉ ET SÉCURITÉ

Notre politique Santé Sécurité vise à garantir un environnement de travail sain et sécurisé au travers nos trois priorités : prévenir les Troubles Musculosquelettiques (97% des maladies professionnelles du secteur) via du matériel ergonomique et des formations aux bons gestes ; réduire les accidents du travail par des équipements de protection adaptés et une vigilance constante sur nos méthodes d'intervention ; protéger la santé mentale.

Objectifs 2030 :

- **Atteindre et maintenir un Taux de Fréquence (TF) et un Taux de Gravité (TG) des accidents du travail systématiquement inférieurs aux moyennes de référence de la branche propreté.**
- **Maintenir un accès gratuit, anonyme et immédiat à un soutien psychologique et social pour 100% des salariés via le dispositif "Aide & Moi"**
- **Garantir à 100 % de nos agents de propreté un cadre de travail sans risque chimique en généralisant le Clin Spray pour l'ensemble des prestations de nettoyage courant.**

Un soutien psychologique accessible à tous

Car la santé mentale est indissociable du bien-être professionnel, Clinitex propose Aide & Moi, un service d'accompagnement psychosocial, totalement confidentiel et gratuit, accessible à 100% des salariés. Il permet à chacun de bénéficier d'une écoute experte pour faire face à des difficultés liées à la famille, au budget, à la santé, au logement, au travail, ou encore au handicap.



Former et équiper pour prévenir

Clinitex s'appuie sur un réseau d'ambassadeurs Santé Sécurité qui animent la politique de prévention en agence : ils diffusent les bonnes pratiques, participent aux enquêtes AT/MP et réalisent des audits terrain.

Nous formons également des animateurs Prévention TMS certifiés INRS et des Sauveteurs Secouristes du Travail, et proposons des modules en ligne accessibles via l'application Elsa (accueil sécurité, gestes et postures, utilisation des produits...).

Enfin, notre newsletter mensuelle "La Minute Sécurité", adressée à 100% des collaborateurs, maintient une vigilance constante sur des thématiques concrètes.



Protéger par l'innovation et l'ergonomie

Nous réduisons le risque chimique grâce à une gamme de produits écolabellisés et au déploiement du Clin Spray, innovation Clinitex qui produit un nettoyant désinfectant naturel par électrolyse de sel directement sur site.

Cette solution supprime l'exposition aux substances toxiques tout en réduisant drastiquement les emballages plastiques et les émissions de CO₂ liées au transport.

Par ailleurs, nous sélectionnons rigoureusement du matériel ergonomique et des EPI adaptés aux contraintes spécifiques de chaque site.



DIVERSITÉ ET INCLUSION

La diversité est un moteur de performance et de cohésion. Rendre le monde plus beau, c'est valoriser chaque individu dans sa singularité en luttant activement contre toute forme de discriminations. Dans un secteur marqué par une forte mixité culturelle et une large représentation de femmes, nous nous engageons à être exemplaires et à garantir l'égalité des chances pour tous.

Objectifs 2030 :

- **Maintenir un bilan de 0 cas de discrimination avéré au sein du Groupe.**
- **Former 100% des managers aux enjeux de la diversité et du recrutement inclusif.**

Lutter contre les discriminations

Nous avons mis en place un dispositif d'alerte éthique et une procédure de signalement rigoureuse pour tout acte suspect de discrimination. Chaque cas est examiné pour mesurer l'incidence et prévenir toute récurrence. Notre politique de transparence totale des salaires garantit une égalité de rémunération réelle entre les femmes et les hommes, assurant ainsi une parité salariale effective à tous les niveaux de l'entreprise.

Accompagner le handicap au quotidien

Clinitex anime un réseau de référents handicap présents dans chaque agence pour accompagner les collaborateurs dans leurs démarches et adapter les postes de travail aux besoins spécifiques de chacun.



Nous offrons 4 demi-journées aux salariés pour leurs rendez-vous administratifs de reconnaissance travailleur handicapé, et sensibilisons régulièrement aux handicaps invisibles via des communications mensuelles, vidéos et animations lors de la semaine européenne du handicap. Nous participons à des événements locaux autour du handicap et menons des actions de recrutement (forum emplois, job dating...).

Valoriser l'expérience des seniors

Parce que l'expérience est un trésor, Clinitex est signataire de la charte Senior de la MEL (Métropole Européenne de Lille). Nous aménageons les fins de carrière, accompagnons la transition vers la retraite et encourageons le tutorat pour transmettre l'expertise aux plus jeunes.

Soutenir la jeunesse

Nous menons des actions régulières de mentorat auprès de jeunes en recherche d'emploi, à travers notre politique de mécénat de compétences. Par ailleurs, le Fonds de dotation Clinitex apporte un soutien financier et opérationnel à des associations locales dédiées à l'éducation (La Cordée, Excellence Ruralité, Dreamakers...).



DÉVELOPPEMENT DES TALENTS

Dès l'intégration et tout au long du parcours professionnel, nous accompagnons chacun dans le développement de ses compétences et de son autonomie. Cette approche répond à un triple enjeu : rester compétitifs face aux évolutions de notre secteur, renforcer la motivation et le bien-être de nos collaborateurs, et favoriser leur fidélisation. Nous sommes convaincus que le développement des talents contribue directement à faire émerger les projets de croissance et de transformation de l'entreprise. Cette conviction est tellement forte que chez Clinitex, nous ne parlons pas de "business plan", mais de "Human plan", une démarche qui place l'humain au cœur de notre stratégie.

Objectifs 2030

- **Maintenir l'accompagnement systématique de chaque nouveau collaborateur par un parcours de formation dès son arrivée.**
- **Atteindre un taux de 80% d'évolution de carrière parmi les salariés issus de l'académie des appétences Clin'Boost.**
- **Garantir l'accès aux formations des savoirs fondamentaux (lecture, écriture, numérique) à tous les collaborateurs qui en expriment le besoin.**

Clinitex Formation : des compétences au plus près du terrain

Notre centre de formation interne, composé de 15 formateurs, déploie une stratégie de montée en compétences agile et adaptée aux réalités du terrain. Nous proposons des formations en situation de travail (FEST) pour garantir la maîtrise des gestes professionnels dès l'arrivée sur site, des modules e-learning via l'application Elsa accessibles en autonomie (sécurité, gestes et postures, techniques de nettoyage, etc.), et des formations en présentiel sur les techniques de nettoyage et des thématiques spécifiques (gestes métiers, prévention santé sécurité, enjeux RSE, etc.).

Clin'Boost : l'académie qui révèle les talents

Pour donner vie à notre Human Plan, nous avons créé Clin'Boost, notre académie interne basée sur le développement personnel et la découverte métier. Ce programme permet aux collaborateurs volontaires de faire émerger leurs aspirations profondes et de devenir de véritables intrapreneurs, alliant ainsi leurs projets d'évolution personnelle aux ambitions de croissance de l'entreprise.



Témoignage de Louiza Delattre, Responsable Clinitex Rhône

“Mon parcours chez Clinitex a commencé il y a 15 ans, en tant qu'agent de propreté. J'ai ensuite évolué rapidement pour devenir chef d'équipe, puis chef d'équipe multisite, manager, et enfin manager support. Ces années riches m'ont permis de maîtriser le terrain et de rencontrer des individus exceptionnels. En veillant au bien-être et à l'autonomie de mes équipes, nous avons pu garantir la satisfaction de nos clients.

Mais je n'ai jamais cessé d'avancer. J'ai ressenti une envie, et une volonté, d'apprendre toujours davantage. C'est ainsi que j'ai intégré l'Académie Clin'Boost, un programme de formation qui m'a révélé mes talents et m'a fait comprendre l'importance des compétences et des talents de chacun au sein d'une équipe, en plaçant l'humain et la communication au cœur de notre réussite.

Cela m'a donné l'audace d'aller au-delà de ma routine et de me lancer dans une nouvelle aventure : la création d'une agence à Lyon, afin de compléter mon parcours et de m'enrichir de nouvelles missions, en tant que Responsable Clinitex Lyon.”



DIALOGUE SOCIAL

Chez Clinitek, nous cultivons un dialogue social de proximité fondé sur la transparence, l'écoute et la concertation. Nous nous engageons à faire vivre un dialogue exigeant et continu, ancré dans les réalités du terrain, afin de faire émerger des solutions concrètes, d'accompagner les transformations de l'entreprise et de renforcer durablement la qualité des relations de travail.

Objectifs 2030 :

- **Maintenir un taux de 100 % des salariés couverts par la convention collective, garantissant un socle de droits sociaux protecteur et équitable pour tous.**

Proximité, concertation et transparence

Clinitek garantit un accès direct à la Direction pour tous les collaborateurs et associe étroitement le CSE aux décisions de l'entreprise. La transparence des informations, y compris salariales, renforce l'équité et la confiance. Un dispositif d'alerte interne sécurisé permet à chacun de signaler toute situation contraire aux valeurs ou aux droits fondamentaux.



INDICATEURS SOCIAUX

EFFECTIF					
	Unité	2023	2024	2025	VSME
Nombre de collaborateurs	Nb	3 132	3 349	3 331	B8
Nombre de collaborateurs en contrat permanent	Nb	2 648	2 885	2 891	B8
Nombre de collaborateurs en contrat temporaire	Nb	484	464	440	B8
BIEN-ÊTRE ET CONDITIONS DE TRAVAIL					
Part de sites opérationnels disposant d'une certification en matière de pratiques sociales et de droits humains (B Corp)	%	100%	100%	100%	
Part de collaborateurs heureux	%	88%	91%	93%	
Nombre d'heures travaillées	Nb	2 448 734	2 686 676	2 751 192	B9
DIVERSITÉ					
Nombre de femmes dans l'entreprise	Nb	2 403	2 569	2 521	B8
Nombre d'hommes dans l'entreprise	Nb	732	785	814	B8
Index d'égalité professionnelle	%	89%	89%	84%	
Part de collaborateurs en situation de handicap	%	5%	5,7%	6,4%	
Part des séniors dans l'entreprise (> 55 ans)	%	35%	33%	30%	
Part de femmes dans l'entreprise	%	76%	76%	75%	
Nombre d'hommes au plus haut niveau de direction	Nb	-	12	11	C5
Nombre de femmes au plus haut niveau de direction	Nb	-	6	6	C5
Part de femmes au plus haut niveau de direction	%	-	33%	35%	C5
Écart salarial moyen de genre non ajusté (salaire horaire brut moyen)	%	0,3%	0,2%	-	B10
Ratio femmes/hommes dans les organes de gouvernance les plus élevés	%	-	50%	55%	C9
Nombre de cas avéré de harcèlement ou de discrimination	Nb	0	0	0	
SANTÉ SÉCURITÉ					
Taux de fréquence des accidents du travail	%	38,9%	30,3%	31,91%	B9
Taux de gravité des accidents du travail	%	1,4%	1,6%	1,6%	
Nombre d'accidents du travail (avec ou sans arrêt)	Nb	159	124	151	B9
Nombre d'accidents du travail avec arrêt	Nb	92	77	108	
Nombre de décès résultant d'accidents du travail et de maladies professionnelles	Nb	0	0	0	B9
Nombre de problèmes de santé liés au travail répertoriés	Nb	11	14	27	
Nombre de jours perdus pour cause de blessure, décès, et maladie liés au travail	Nb	3 871	4 245	4 610	
Part de sites opérationnels pour lesquels une évaluation des risques pour la santé et la sécurité a été effectuée	%	46,6%	13,3%	46,6%	
DIALOGUE SOCIAL					
Part de collaborateurs ayant accès à des avantages sociaux	%	100%	100%	100%	
Part de collaborateurs couverts par un CSE	%	100%	100%	100%	
Part de collaborateurs couverts par une convention collective	%	100%	100%	100%	B10
DÉVELOPPEMENT DES TALENTS					
Nombre d'heures de formation	Nb	4 573	5 304	5 504	
Moyenne d'heures de formation par salarié	Nb	1,5	1,6	1,6	B10
Part de collaborateurs ayant bénéficié d'une formation visant à renforcer leur compétences	%	12,9%	42,5%	80,3%	
Part de collaborateurs ayant régulièrement une évaluation des performances et de l'évolution de carrière	%	100%	100%	100%	
Moyenne des heures de formation pour les hommes	Nb	1 290	1 480	1 521	B10
Moyenne des heures de formation pour les femmes	Nb	3 283	3 819	3 983	B10

RENDRE LE MONDE PLUS BEAU POUR NOTRE PLANÈTE



RÉDUCTION DES ÉMISSIONS DE GAZ À EFFET DE SERRE

Chez Clinitex, nous sommes pleinement conscients que la réduction de notre empreinte carbone est un enjeu vital pour assurer aux générations futures un environnement sain et durable. Nous ne voulons pas être de simples spectateurs, mais acteurs de la transition écologique, en transformant nos modes de travail et en proposant à nos clients des prestations à faible impact.

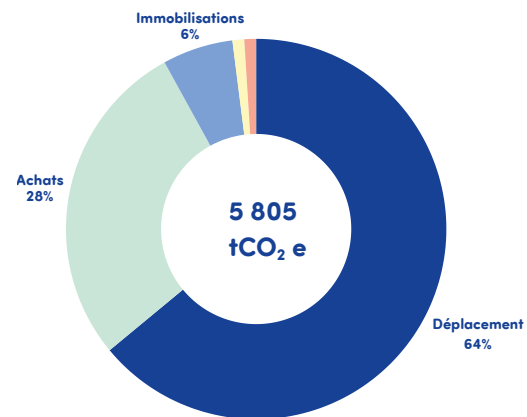
Objectifs 2030 :

- **Alimenter 100% de nos agences en électricité verte garantie d'origine.**
- **Sensibiliser 100 % de nos collaborateurs aux enjeux du climat (Fresque du climat, module de découverte sur Elsa).**
- **Définir notre trajectoire de décarbonation avec la méthode "ACT pas à pas" de l'ADEME dès 2026.**

Pilotage de notre stratégie climat

Nous calculons annuellement notre bilan carbone et avons rejoint en 2026 le collectif « Act pas à pas » de l'ADEME pour définir notre trajectoire de décarbonation.

Répartition des émissions de GES



Pour faire de chaque collaborateur un acteur de notre stratégie climatique, nous déployons la Fresque du Climat auprès de l'ensemble de nos agences. Cette sensibilisation est complétée par un suivi régulier de nos indicateurs carbone et par l'intégration progressive de critères climatiques dans nos décisions opérationnelles (choix de matériel, sélection des fournisseurs, affectation des salariés sur site, etc.).

Décarboner nos activités

Nous privilégions les énergies renouvelables (électricité verte, panneaux solaires) et encourageons les mobilités douces via des défis collectifs comme « Mai à vélo », la mise à disposition de vélos à assistance électrique, des outils d'accessibilité, etc. Notre flotte automobile s'électrifie progressivement et nous expérimentons des alternatives au tout-voiture. Notre innovation Clin'Spray, produit directement chez nos clients, réduit les transports et emballages. Nous calculons et mettons à disposition de nos clients l'empreinte carbone de leur prestation.

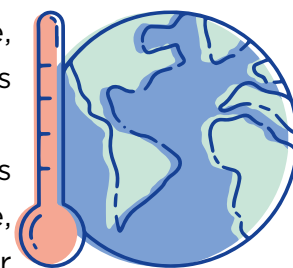


Enfin, nous finançons via AgoTerra des projets d'agroforesterie dans les Hauts-de-France pour séquestrer le carbone et compenser nos émissions résiduelles.

ADAPTATION AU CHANGEMENT CLIMATIQUE

Le changement climatique impose d'adapter nos activités : les vagues de chaleur affectent directement nos agents (fatigue, santé, pénibilité), et les événements extrêmes peuvent perturber nos plannings et la continuité de service chez nos clients.

Nous nous engageons à structurer cette adaptation : protocoles canicule, aménagement des horaires, gestion de crise, sensibilisation des équipes et solutions opérationnelles pour protéger nos collaborateurs tout en maintenant la qualité de nos prestations.



CONSOMMATION RESPONSABLE ET GESTION DES RESSOURCES

Au-delà de notre action climatique, nous avons engagé une démarche globale de consommation responsable pour réduire notre empreinte environnementale au quotidien.

Du choix de nos produits à la gestion de nos déchets, en passant par nos pratiques numériques et la protection de la biodiversité, nous agissons concrètement pour préserver les ressources naturelles, les ressources en eau, et limiter les pollutions.

Objectifs 2030 :

- Réduire significativement le volume d'emballage plastique en généralisant l'usage des produits concentrés et l'utilisation du Clin'Spray sur 100% de nos sites.
- Sensibiliser annuellement l'ensemble des salariés aux enjeux environnementaux de l'entreprise.

Des solutions de nettoyage écoresponsables

Nous privilégions des produits certifiés Ecolabel, sans substances toxiques, à pH neutre et aux emballages 100% recyclables. Notre gamme exclusive Clin'Spray, basée sur l'électrolyse de sel, préserve la santé et l'environnement. Nous formons continuellement nos équipes aux bonnes pratiques de dosage et aux écogestes via des modules e-learning intégrés dans l'application Elsa. Nous formons nos équipes à l'utilisation raisonnée de l'eau et utilisons des machines de nettoyage qui intègrent des systèmes de recyclage des eaux de lavage.

Gérer et valoriser les déchets

Nous proposons à nos clients le Kiosque Clinitex, un meuble de propreté écoresponsable en bois naturel et plastique recyclé, assemblé en ESAT dans les Hauts-de-France, qui intègre le tri des déchets tout en sensibilisant les utilisateurs. Dans les écoles, nous déployons des kiosques pédagogiques pour initier les enfants au recyclage de manière ludique. Par ailleurs, le tri des déchets est effectué dans l'ensemble de nos agences.



Adopter un numérique responsable



Nous utilisons des data centers reconditionnés, privilégions le reconditionnement de notre matériel informatique et participons chaque année au Cyber Clean Up Day pour sensibiliser nos équipes à la pollution numérique.



Protéger la biodiversité

Nous installons et entretenons des ruches sur nos sites, contribuant à la préservation des pollinisateurs et à la sensibilisation de nos équipes aux enjeux de biodiversité locale. La récolte annuelle est célébrée avec les enfants des collaborateurs qui viennent en agence découvrir le métier d'apiculteur.



INDICATEURS

ENVIRONNEMENTAUX

COUVERTURE	Unité	2023	2024	2025	VSME
Part de sites opérationnels disposant d'une certification environnementale (B Corp)	%	100%	100%	100%	
Part de collaborateurs formés à des problématiques environnementales spécifiques	%	100%	100%	100%	
ÉNERGIE					
Électricité non renouvelable	MWh	0	0	0	B3
Électricité d'origine renouvelable	MWh	247	265	287	B3
Total consommation électricité	MWh	247	265	287	B3
Électricité autoproduite non renouvelable	MWh	0	0	0	B3
Électricité autoproduite renouvelable (panneaux solaires, géothermie)	MWh	0	0,33	34,5	B3
Total électricité autoproduite	MWh	0	0,33	34,5	B3
Consommation de gaz	MWh	99,5	79,8	82,7	
Consommation de carburant diesel	Litres	257 799	275 848	296 773	
Consommation de carburant essence	Litres	38 605	41 352	45 054	
Combustibles non renouvelables (carburant, gaz, fioul)	MWh	3 025	3 210,4	3 455,9	B3
Combustibles renouvelables (bioénergie)	MWh	0	0	0	B3
Total de consommation de combustibles	MWh	3 025	3 210,4	3 455,9	B3
Consommation totale d'énergie	MWh	3 372	3 555	3 860	B3
Total énergie d'origine renouvelable	MWh	247	265,3	321,5	
Part de la consommation totale d'énergie provenant de sources renouvelables	%	7,3%	7,4%	8,3%	
ÉMISSIONS DE GAZ A EFFET DE SERRE					
Émissions de GES Scope 1	tCO ₂ e	741	797	853	B3
Émissions de GES Scope 2	tCO ₂ e	-	0	10	B3
Émissions de GES Scope 3	tCO ₂ e	-	4 616	4 972	B3
Émissions de GES Scope 3 amont	tCO ₂ e	-	4 616	4 972	
Émissions de GES Scope 3 aval	tCO ₂ e	-	0	0	
Total des émissions des Scopes 1, 2, et 3	tCO ₂ e	-	5 413	5 835	C3
Intensité carbone Scopes 1 et 2	tCO ₂ e/k€CA	-	0,01	0,01	B3
Intensité carbone Scopes 1, 2 et 3	tCO ₂ e/k€CA	-	0,08	0,08	B3
GESTION DES RESSOURCES ET DES DECHETS					
Déchets non dangereux recyclés ou réutilisés	Kg	-	6 280	6 870	B7
Déchets non dangereux mis en décharge	Kg	-	27 320	29 890	B7
Total déchets non dangereux	Kg	-	33 600	36 760	B7
Déchets dangereux non recyclés	Kg	-	160	170	B7
Déchets dangereux recyclés	Kg	-	240	260	B7
Total déchets dangereux	Kg	-	400	430	
Total des déchets recyclés ou réutilisés (dangereux et non dangereux)	Kg	-	6 520	7 130	
Part des déchets produits par les opérations de l'entreprise détournés des décharges	%	-	19%	19%	
Quantité d'eau consommée en agences	m ³	2 608	1 192	1 990	B6

RENDRE LE MONDE PLUS BEAU POUR NOS TERRITOIRES



ÉTHIQUE DES AFFAIRES

L'intégrité, l'honnêteté et la responsabilité sont au cœur de nos pratiques. Clinivet s'engage contre toute forme de corruption et d'extorsion, à prévenir les conflits d'intérêts, à lutter contre la fraude et le blanchiment d'argent et à assurer la sécurité de l'information. Fidèles à notre approche Montessori, nous privilégions l'autonomie et la responsabilisation : chaque collaborateur est acteur de l'intégrité de l'entreprise.

Objectifs 2030 :

- Atteindre 100% de collaborateurs signataires de la charte éthique.
- Former 100% du personnel administratif aux enjeux de lutte contre la corruption.
- Maintenir à 0 le nombre de cas de corruption avéré.

Lutte contre la corruption et la fraude

Nous refusons toute pratique malhonnête qui trahirait la confiance de nos clients et partenaires. L'ensemble des règles relatives aux cadeaux ou avantages sont détaillées dans une charte éthique à destination de tous nos collaborateurs. Nous avons également mis en place un dispositif de signalement confidentiel permettant à chacun d'alerter toute situation douteuse.

Ces actions s'accompagnent d'un principe simple : la transparence remplace la surveillance. Plutôt que du contrôle permanent, nous cultivons une culture de dialogue et de confiance qui permet de détecter et traiter les situations sensibles en amont, de manière préventive et collective.

Concurrence loyale et relations saines

Nous refusons toute entente illégale et agissons pour une concurrence saine. Nous sélectionnons nos fournisseurs selon des critères objectifs incluant des critères RSE. Notre volonté est de construire des relations commerciales fondées sur la loyauté et le respect des engagements contractuels. Nous combattons fermement le travail dissimulé et le dumping social.



Prévention des conflits d'intérêts

Pour garantir des décisions justes, nous veillons à ce que l'intérêt personnel ne l'emporte jamais sur l'intérêt collectif. Notre charte éthique précise les comportements attendus pour chaque collaborateur : déclaration de tout lien avec un fournisseur ou partenaire, recrutements et choix de prestataires sur critères objectifs uniquement, usage strictement professionnel des ressources de l'entreprise.

SÉCURITÉ DE L'INFORMATION

La confidentialité et la protection des données constituent un enjeu prioritaire pour Clinitex. Nous garantissons l'intégrité des informations qui nous sont confiées en combinant des solutions technologiques dédiées, une stricte conformité au RGPD et des procédures internes encadrant le traitement des données.

Conscients que la sécurité repose avant tout sur les comportements humains, nous sensibilisons chaque année l'ensemble de nos équipes administratives aux enjeux de la cybersécurité. Enfin, nous encadrons l'usage de l'intelligence artificielle au sein de Clinitex à travers une charte dédiée, définissant les bonnes pratiques pour une utilisation responsable.

Objectifs 2030 :

- **Sensibiliser chaque année 100 % des collaborateurs administratifs aux enjeux de cybersécurité.**
- **Maintenir à zéro le nombre d'incident lié à la sécurité des données.**

ACHATS RESPONSABLES

Clinitex s'engage auprès de ses fournisseurs et partenaires à valoriser leurs pratiques sociales et environnementales. Pilotée par un Comité Achats dédié, notre politique d'achats responsables repose sur trois priorités : privilégier l'économie circulaire, soutenir les territoires et l'inclusion, et cultiver des relations fondées sur la transparence et l'équité. Avec nos fournisseurs, nous construisons un écosystème capable de « rendre le monde plus beau ».

Objectifs 2030 :

- **Former 100% des membres du comité achats aux achats responsables.**
- **Faire signer la Charte éthique fournisseurs à 100% de nos fournisseurs stratégiques.**

Des partenariats engagés

Nous généralisons l'utilisation de l'Impact Score, développé par le Mouvement Impact France, pour évaluer la maturité RSE de nos fournisseurs les plus significatifs. Nous demandons à nos partenaires de signer notre Charte Éthique Fournisseurs, qui formalise leurs engagements en matière d'éthique, de respect des droits humains et de l'environnement.



Impact Score de Clinitex en 2025

Privilégier l'économie circulaire

Avant chaque achat, nous évaluons le besoin afin d'éviter toute dépense ou consommation superflue. Nous privilégions le matériel reconditionné (aspirateurs, autolaveuses, outils informatiques) et la réparation avant tout remplacement pour optimiser la durée de vie de nos équipements.

Achats locaux et engagés

Nous privilégions les partenariats avec les acteurs de l'économie sociale et solidaire et les acteurs locaux pour limiter les émissions liées à la logistique et améliorer l'attractivité de nos territoires.

INITIATIVES SOLIDAIRES

Pour Clinitex, l'ancrage territorial va au-delà de la prestation de service : c'est agir concrètement, aux côtés du tissu associatif local, pour réduire les inégalités et renforcer la résilience de nos bassins d'emploi. A travers nos initiatives solidaires, nous tissons des partenariats durables avec les acteurs de l'économie sociale et solidaire pour contribuer ensemble à une société plus juste et plus responsable.



Le Fonds de dotation Clinitex

Le Fonds de dotation Clinitex a été créé pour structurer et renforcer nos démarches philanthropiques, dans la continuité directe de nos valeurs humaines. Sa mission est de soutenir, accompagner et financer des projets d'intérêt général à fort impact portés par des acteurs engagés au service du bien commun.



Le Fonds articule ses interventions autour de trois piliers stratégiques :

- L'inclusion sociale : pour lutter contre la précarité et favoriser l'égalité des chances
- La transition écologique : pour soutenir des initiatives locales de préservation de l'environnement
- L'éducation et la jeunesse : pour accompagner les nouvelles générations dans leur parcours de réussite

En 2025, le fonds de dotation a notamment soutenu les associations suivantes :



Mécénat de compétences

Le personnel administratif a la possibilité de réaliser des missions de solidarité auprès d'associations de leur choix, sur leur temps de travail et sans limite de durée.

Pour faciliter cette démarche, nous utilisons la plateforme solidaire Day One. Cet outil permet de mettre en relation nos équipes avec des associations locales ayant des besoins spécifiques en expertise ou en soutien opérationnel. En 2025, 617 heures de bénévolat ont été réalisées par nos équipes, soit 77 jours.



Témoignage



Matthieu il y a 3 mois
5/5 ★★★★★

Participer à une maraude avec cette association a été une expérience humaine inoubliable. L'équipe est bienveillante, à l'écoute et très bien organisée. J'ai découvert la force du lien social et l'impact que de simples gestes peuvent avoir. Si vous hésitez à vous engager, je vous encourage vivement à les rejoindre : chaque action compte et apporte un vrai réconfort aux personnes dans le besoin.

Association : Humanit'Aide
Action : Participez à nos maraudes solidaires à Lille 🇫🇷

INDICATEURS SOCIÉTAUX

ÉTHIQUE DES AFFAIRES					
Nombre de signalements liés à la procédure d'alerte	Nb	0	0	0	C7
Nombre d'incidents avérés de corruption	Nb	0	0	0	
Part de collaborateurs formés à l'éthique des affaires	Nb	0	0	0	
Nombre total de condamnations pour violation des lois anti-corruption	Nb	0	0	0	B11
Montant total des amendes pour violation des lois anti-corruption	Euros	0	0	0	B11
Revenu total issu du secteur des combustibles fossiles (charbon, pétrole, gaz)	Euros	0	0	0	C8
Part de collaborateurs formés à la gestion des systèmes d'information (cybersécurité et/ou RGPD)	%	0%	0,6%	0	
Nombre d'incidents avérés pour atteinte à la sécurité de l'information	Nb	0	0	0	
ACHATS RESPONSABLES					
Part des acheteurs formés aux achats responsables	%	-	-	0%	
Part des fournisseurs ciblés ayant signé le code de conduite	%	-	-	63%	
Part des fournisseurs ciblés ayant réalisé une évaluation RSE	%	-	-	37%	
Nombre de signalements pour des cas de travail forcé et trafic d'êtres humains	Nb	0	0	0	

ANNEXE VSME

Thématique	Ref. VSME	Description	Pages	Commentaire
B1 - Base de préparation	<u>24 - a</u>	Option de mise en conformité retenue (basique ou complet)	p.8	
	<u>24 - b</u>	Omissions d'informations sensibles	N/A	
	<u>24 - c</u>	Périmètre du reporting (consolidé ou entité)	p.8	
	<u>24 - d</u>	Liste des filiales (forme juridique, code NACE, Bilan,CA, effectif, localisation)	N/A	
	<u>25</u>	Certifications ou label de durabilité obtenus	p.6	
B2 - Pratiques, politiques et initiatives futures	<u>26 - a - b - c - d</u>	Pratiques, politiques, objectifs et initiatives futures	p.11-29	
	<u>27</u>	Politique de réduction des impacts négatifs	p.11-29	
	<u>29</u>	Consommations d'énergie	p.24	
B3 - Énergie et émissions de gaz à effet de serre	<u>30 - a - b</u>	Emissions de GES - Scopes 1 & 2	p.24	
	<u>31</u>	Intensité carbone	p.24	
	<u>32</u>	Polluants rejetés dans l'air, l'eau et le sol	N/A	Pas d'émissions de polluants significatives
B4 - Biodiversité	<u>33</u>	Sites situés dans ou à proximité d'une zone sensible sur le plan de la biodiversité	N/A	Aucun site en zone sensible
	<u>34 - a - b - c - d</u>	Utilisation des terres	N/A	Aucun site concerné
B5 - Eau	<u>35</u>	Prélèvements d'eau	p.24	
	<u>36</u>	Consommation d'eau	N/A	Activité de service uniquement
B6 - Utilisation des ressources, économie circulaire et gestion des déchets	<u>37</u>	Principes d'économie circulaire	p.24	
	<u>38 - a - b</u>	Production annuelle de déchets	p.24	
	<u>38 - c</u>	Flux annuels de matières utilisés	N/A	
B7 - Effectifs - caract. générales	<u>39 - a - b - c</u>	Effectifs par type, genre et pays	p.20	
	<u>40</u>	Taux de rotation du personnel	Omission	Non pertinent au regard de l'annexe 7
B8 - Personnel - Santé et sécurité	<u>41 - a</u>	Taux d'accident du travail	p.20	
	<u>41 - b</u>	Décès liés au travail	p.20	
B9 - Personnel - Rémunération, négociation collective et formation	<u>42 - a</u>	Respect du salaire minimum	p.20	
	<u>42 - b</u>	Ecart de rémunération F/H	p.20	
	<u>42 - c</u>	Couverture par une convention collective	p.20	
	<u>42 - d</u>	Heures de formation annuelles par employé	p.20	
B10 - Corruption et pots-de-vin	<u>43</u>	Condamnations pour corruption et montant des amendes	p.29	
C1 - modèle d'entreprise et durabilité	<u>47 - a - b</u>	Description des produits / services et des marchés investis	p.4	
	<u>47 - c</u>	Relations d'affaires	p.9	
	<u>47 - d</u>	Stratégie durable	p.9	
C2 - Pratiques, politiques et initiatives futures	<u>48</u>	Pratiques, politiques et initiatives future	p.10	
	<u>49</u>	Gouvernance	p.8-9	

ANNEXE VSME

Thématique	Ref. VSME	Description	Pages	Commentaire
C3 - Emissions de gaz à effet de serre et cibles de réduction	<u>50 à 53</u>	Emissions de GES - Scope 3	p.24	
	<u>54 - a - b - c - d - e</u>	Cibles de réduction	Omission	Démarche Act Pas à Pas en cours en 2026
	<u>55 et 56</u>	Plan de transition pour les entreprises exerçant dans un secteur à fort impact climatique	Omission	Démarche Act Pas à Pas en cours en 2026
C4 - Risques climatiques	<u>57 - a - b - c - d</u>	Aléas liés au changement climatique et des événements liés à la transition climatique	Omission	Démarche Act Pas à Pas en cours en 2026
	<u>58</u>	Impacts sur la performance financière	Omission	Démarche Act Pas à Pas en cours en 2026
C5 - Caractéristiques du personnel	<u>59</u>	Ratio F/H dans l'encadrement	p.20	
	<u>60</u>	Travailleurs indépendants et salariés temporaires	p.20	
C6 - Politiques et procédures en matière de droits de l'homme	<u>61 - a - b</u>	Politique en matière de droits de l'homme	p.25-27	
	<u>61 - c</u>	Mécanisme de traitement des plaintes	p.25-27	
C7 - Incidents graves en matière de droits de l'homme	<u>62 - a - b</u>	Incidents grave au sein des personnels	p.29	
	<u>62 - c</u>	Incidents grave sur la chaîne de valeur	p.29	
C8 - Chiffre d'affaires de certains secteurs	<u>63</u>	Chiffre d'affaires de certains secteurs	N/A	
	<u>64</u>	Eclusion des indices de référence «accord de Paris» de l'Union	N/A	
C9 - Ratio de mixité	<u>35</u>	Ratio de mixité de l'organe de gouvernance	N/A	



Clinitex

Engagés au sens propre